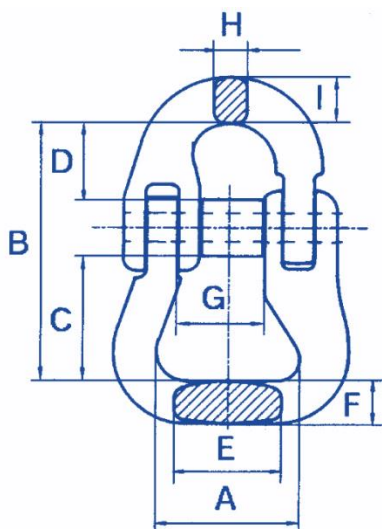


SPOJOVACÍ ČLÁNOK K TEXTILNÝM PROSTRIEDKOM

Spojovací článok, ktorý sa používa na textilné viazacie prostriedky. Jeho použitie je určené na spájanie textilných pásov a slučiek s oceľovými hákmi alebo závesnými okami. Spojovací článok spĺňa všetky platné normy EÚ. EN 818



Označenie	A	B	C	D	E	F	G	H	I	Hmotnosť kg	Zaťaženie t
	mm										
CLS 06	39	57	-	17	-	7	-	7	7	0,2	1,12
CLS 08	40	58	24	20	24	14	17	9	10	0,28	2,0
CLS 10	40	81	35	30	30	14	23	11	13	0,47	3,15
CLS 13	55	104	48	36	36	18	28	16	16	1	5,3
CLS 16	6	115	57	40	44	24	36	21	21	2	8
CLS 20	82	134	65	50	52	29	40	23	23	2,3	12,5
CLS 22	125	177	10	59	68	39	43	27	27	6,3	15